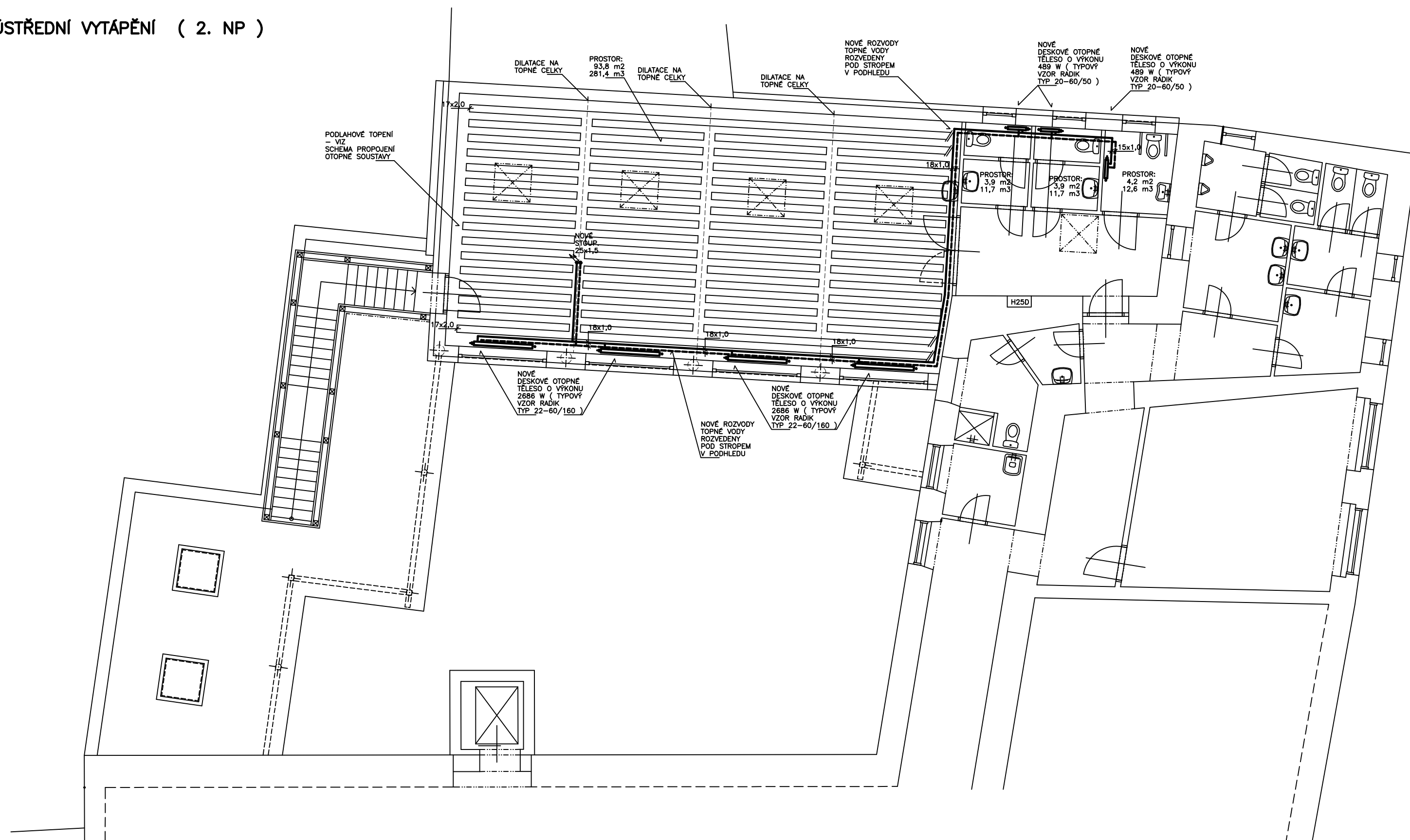
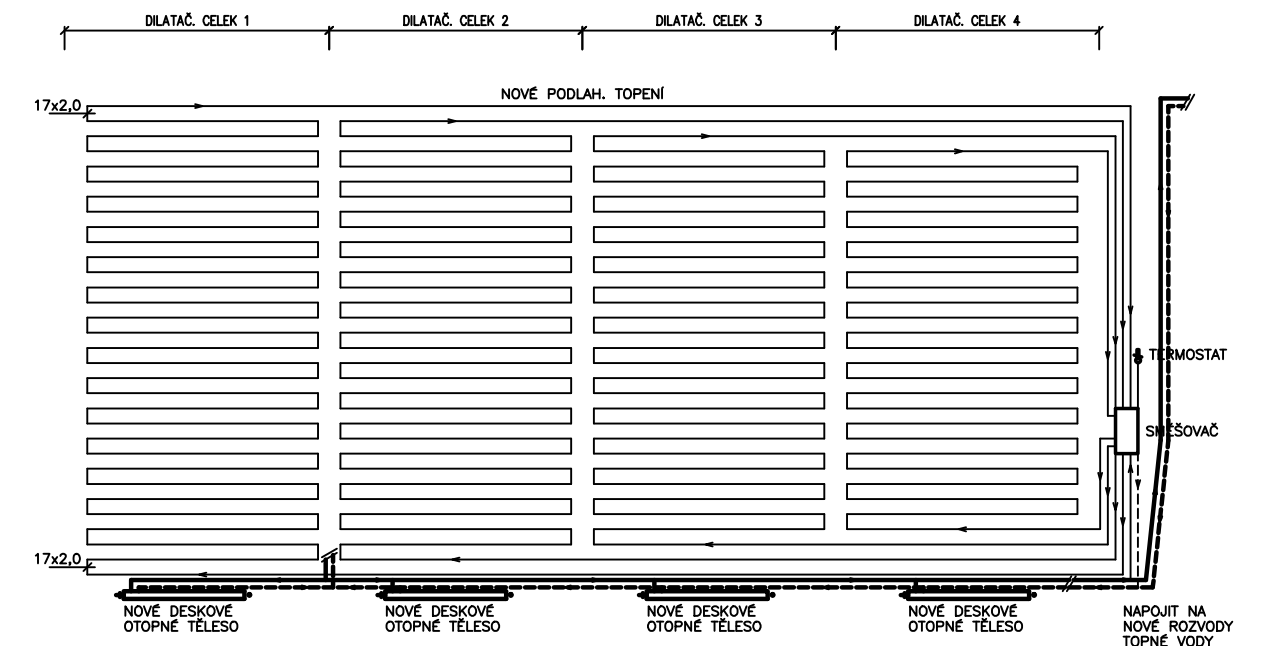


ÚSTŘEDNÍ VYTÁPĚNÍ (2. NP)



SCHEMA PROPOJENÍ OTOPNÉ SOUSTAVY



LEGENDA: OTOPNÁ TĚLESA

- | | |
|--|------|
| - DESKOVÉ OTOPNÉ TĚLOSO O VÝKONU 2686 W (TYPOVÝ VZOR
NAPŘ. RADIK TYP 22-60/160 AP.) | 4 KS |
| - DESKOVÉ OTOPNÉ TĚLOSO O VÝKONU 489 W (TYPOVÝ VZOR
NAPŘ. RADIK TYP 20-60/50 AP.) | 3 KS |

MATERIÁL: STÁVAJÍCÍ OCELOVÉ A NOVÉ ROZVODY POTRUBÍ

- NOVÉ - 15 x 1,0, 18 x 1,0, 25 x 1,5 mm - CU
- NOVÉ - 17 x 2,0 mm - PEX

POZNÁMKY:



- VE 2. NP NOVÉ NAVRŽENÉ NÁSTĚBY NAD STAVAJÍCIMI DVORNÍMI OBJEKTYM
JŠOU NAVRŽENY ZCELA NOVÉ ROZVODY TOPNÉ VODY.
- NOVÉ NAVRŽENÉ ROZVODY TOPNÉ VODY BUDOU NÁPOJENY NA STAVAJÍCÍ
ROZVODY TOPNÉ VODY V 1. NP V TOPNÉM KANÁLU POD PODLAHU DÍV.
- NOVÉ ROZVODY TOPNÉ VODY BUDOU VEDENY VŮZ PO DÍVU - NOVÉ SVISLÉ
STUPNÉ ROZVODY A PŘI STŘEDNÍM VÝŠKOVÉHO - NOVÉ VODOROVNÉ ROZVODY
- V INTERAKTIVNÍM PROSTORU VE 2. NP JE NAVRŽENO KOMBINOVANÉ VYTÁPĚNÍ
- OTOPNÁ TĚLESA A TEPLOVODNÍ POKLOVÉ VYTÁPĚNÍ.
- NOVÉ ROZVODY BUDOU TEPELNĚ ISOLOVÁNY HADICEMI SYSTÉMU (TYP. VZOR
NAPŘ. TUBEX AP.).
- VE ZBÝVAJÍCÍCH ČÁSTECH OBJEKTU ZOSTÁVAJÍ ROZVODY TOPNÉ VODY A
OTOPNÁ TĚLESA STAVAJÍCÍ. BEŽE ZMĚN
- REALIZAČNÍ PROJEKT OSTRÉDNÍHO VYTÁPĚNÍ BUDE DOPROSENÝ REALIZAČNÍ
FIRMOU.

LEGENDA:

- Nově navržené přívodní rozvody topné vody 75°C – CU
 ————— Nově navržené vratné rozvody topné vody 65°C – CU
 ————— Nově navržené přívodní rozvody topné vody 44°C – PEX
 – podlahové vytápění
 - - - - - Nově navržené vratné rozvody topné vody 39°C – PEX
 – podlahové vytápění

0,00 = ÚROVEŇ PODLAHY 1. NP

KŮTOVÁNO V MM !

 ČAC = projekt,		Stavocentrum, Dobbišček 12,		Znojmo, tel. 515 244139			
Projektant	Vypracoval	Č. osvedčenie		Stupeň PD:	Projekt		
Ing. A. Čeleďa	Ing. R. Jarošovú	2568/92		Miesto:	Znojmo		
				Formát:	A4		
MODERNIZÁCIE BUDOV PRO ŽAKY SE ZDRAVOTNÝMI POZEMKAMI							
Znojmo, Horná Česlá 15, parc. č. 308/1, 308/2							
Investor: Matešák, zriaďovateľ a praktická škola Znojmo							
Dátum:				XII/2018			
MPR číslo:				Č. výkresu:			
1 : 50				02			
Zhotovilo: OSVEDČENÉ VÝKRESY (2. NP)							